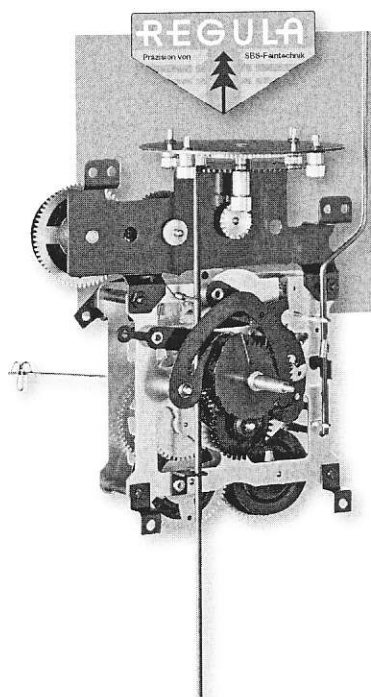


## REGULA Typ 34



Acht-Tag-Geh- und  
Rechenschlagwerk  
mit Gewichtszug

### Kuckuck- Uhrwerk Typ 34 Reigen und Bläser

#### Ausführungen

Kuckuckruf und Gongschlag zu  
jeder halben und vollen Stunde.  
Zusätze für sonstige optische und  
akustische Funktionsvarianten.  
Verschiedene Pendellängen.

#### Technischer Aufbau

Mechanisches Uhrwerk. in Messing-  
platinen gelagerte Laufzapfen sowie  
vermessingte oder Messing-Ketten.

#### Technische Daten

Abmessungen: Platinen 78 x 85 mm  
Laufweite: 20 mm  
Fallhöhe: ca. 180 cm / Woche  
Pendellängen: 19,1 / 23,2 / 28,4  
und 40 cm

#### Sonstige Ausstattung

- 1/2-Stundenschlag
- Schlagabschaltung durch  
Steuerhebel
- Kettensicherung für Geh-  
und Schlagwerk
- Antriebe für Musikwalzen und  
sonstige bewegliche Figuren

Eight-Day Clock and  
Striker Works with  
Weighted Chain

### Type 34 Cuckoo Clockwork with Dancers and Brass Band

#### Variants

Cuckoo call and gong on the half  
hour and the hour.  
Add-ons for other alternative visual  
and acoustic functions.  
Various pendulum lengths.

#### Mechanical Design

Mechanical clockwork with bearing-  
mounted journals in the base plate  
and brass plated chains.

#### Technical Data

Base plate  
dimensions: 78 x 85 mm  
Inside width: 20 mm  
Drop: approx. 180 cm per week  
Pendulum  
lengths: 19.1 / 23.2 / 28.4  
and 40 cm

#### Other Equipment

- Strike every hour
- Strike can be deactivated  
with control lever
- Chain protector for clock  
and striker works
- Drives for musicboxes and other  
moving figures

Mécanismes  
à cycles huit jours  
à contrepoids

### Mouvements pour coucous type 34 avec ronde et soufflet

#### Modèles

Appel du coucou et gong toutes les  
demi-heures et heures pleines.  
Suppléments pour autres variantes  
optiques et acoustiques.  
Différentes longueurs de balancier.

#### Conception

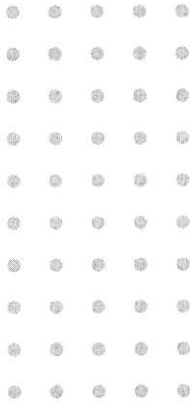
Monument mécanique. Tourillons  
logés dans des platines en laiton.  
Chaînes plaquées laiton ou en laiton.

#### Données techniques

Dimensions : platines 78 x 85 mm  
Hauteur du  
mouvement : 20 mm  
Course : environ 180 cm /  
semaine  
Longueur du  
balancier : 19,1 / 23,2 / 28,4  
et 40 cm

#### Autres accessoires

- Coup sonnante toutes  
les 1/2 heures
- Arrêt de la sonnerie par levier  
de commande
- Chaîne sécurisée pour  
mouvement horaire / sonnerie
- Entraînements pour danseurs  
et autres figurines animées de  
mouvements



**Wichtige Hinweise zur Bestellung von Ersatzteilen**

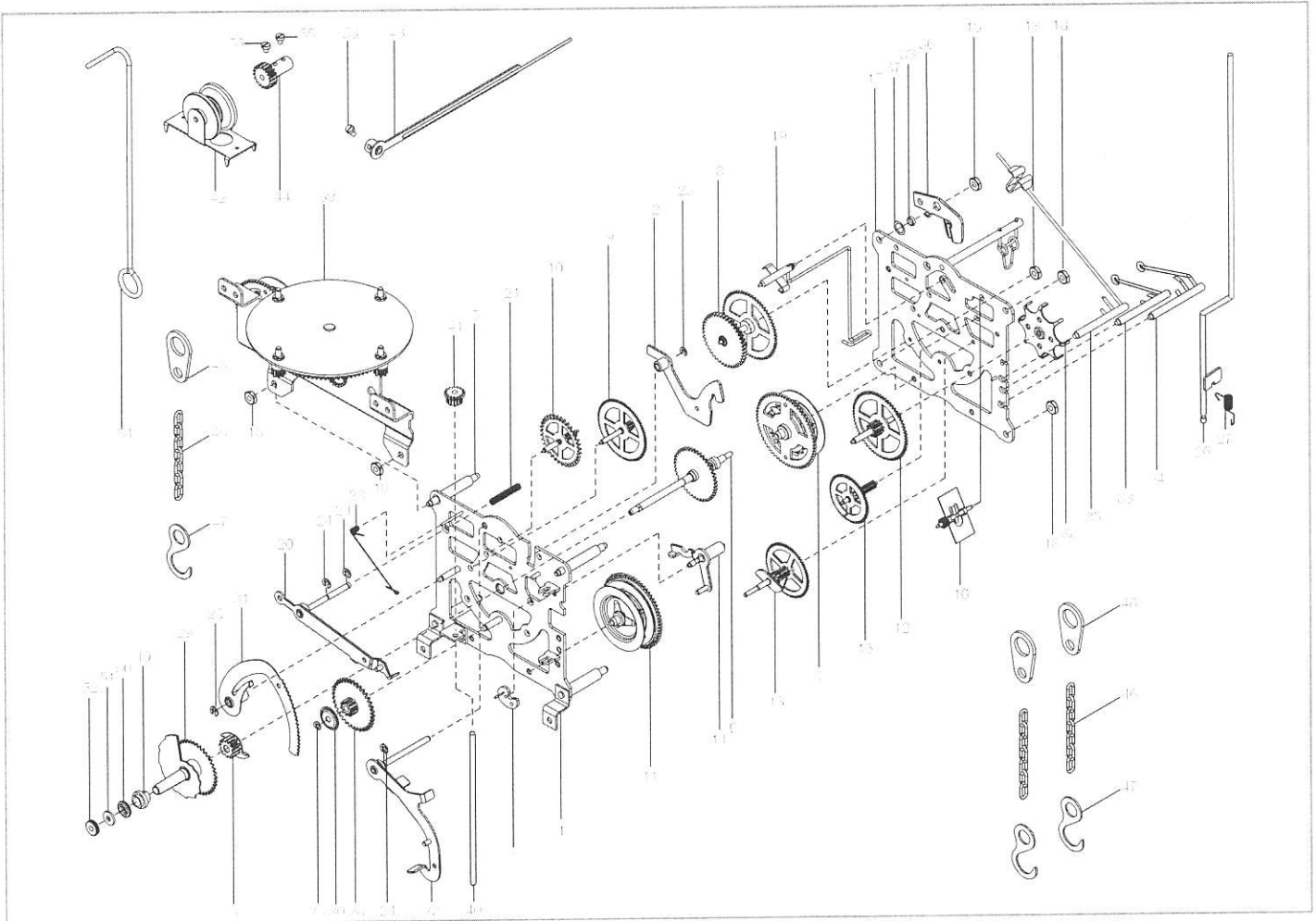
Bei der Ersatzteilbestellung ist neben der Pos.-Nr. die Typen-Nr. des Uhrwerkes und das Fertigungsjahr (z.B. 34 - N) zu vermerken. Diese Angaben finden Sie im Stempelfeld „Made in Germany“.

**Important Notes for Ordering Spare Parts**

When ordering spare parts, the following must be included in addition to the item number: The clockwork model number and the year of manufacture (e.g. 34 - N). These entries are located in close proximity to the "Made in Germany" stamp.

**Indications importantes pour la commande de pièces de rechange**

Lors de la commande de pièces de rechange, en plus du numéro (Pos.), il convient de mentionner le modèle du mouvement et l'année de sa fabrication (p. ex. 34 - N). Vous trouverez ces informations dans le champ du poinçon «Made in Germany».



Für Teile, deren Pos.-Nr. mit Symbolen versehen sind, benötigen wir zusätzliche Angaben

- = Pendellänge  
(auf der Deckplatte ersichtlich)
- = Länge
- ◆ = Ausführung  
(Länge, Biegung, Oberflächenbehandlung, Material)

The following information must also be provided for parts identified with symbols to the right of the item number

- = Pendulum length  
(visible on the cover plate)
- = Length
- ◆ = Type  
(length, arch, surface finish, material)

Les pièces dont les numéros (Pos.) sont marqués d'un symbole nécessitent les informations supplémentaires suivantes

- = Longueur du pendule (visible sur la platine arrière)
- = Longueur
- ◆ = Exécution (longueur, courbure, traitement de surface, matériel)

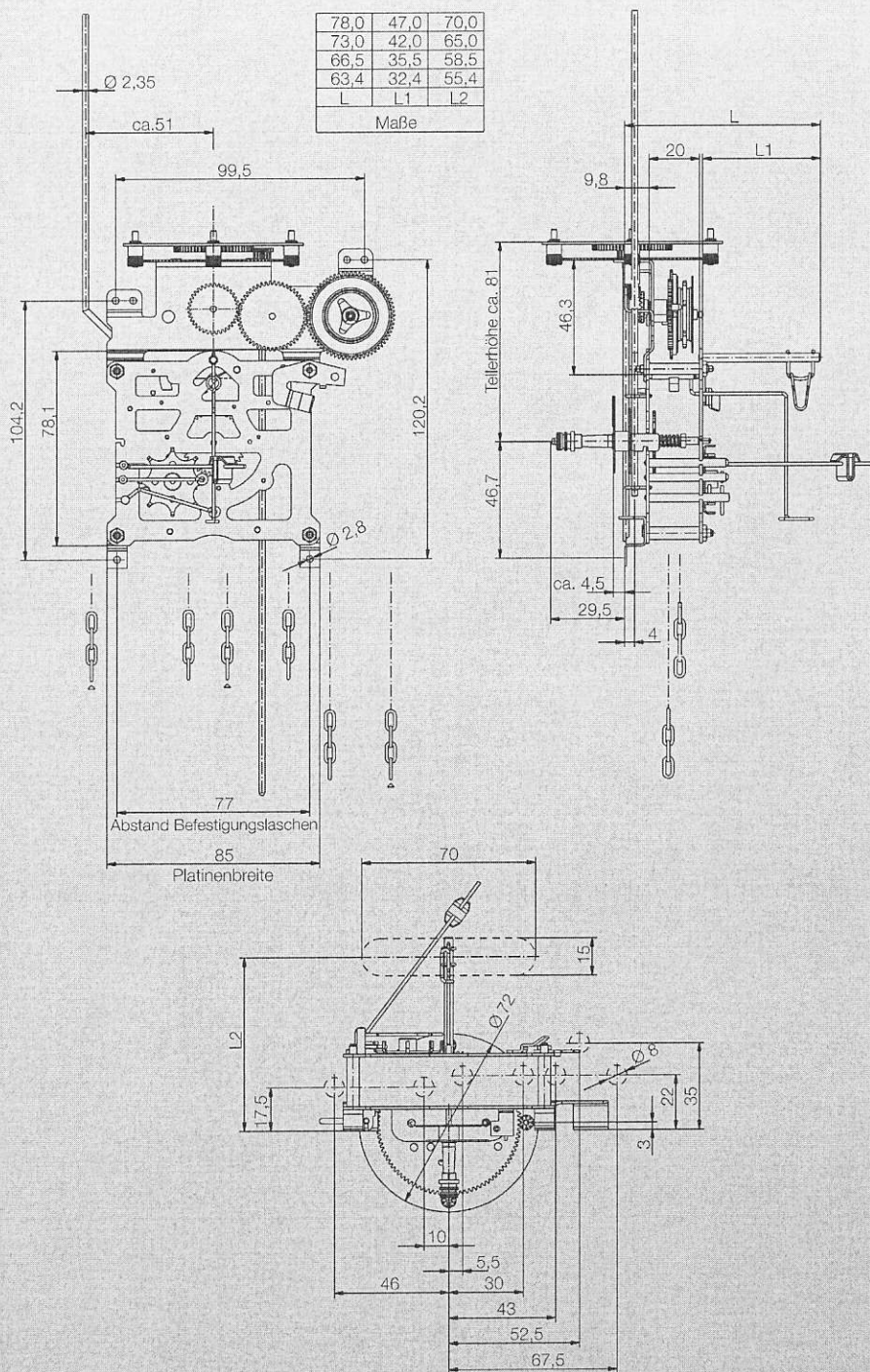
## Ersatzteil-Nr. Typ 34 Reigen und Bläser

Spare part no. Clockwork 34 dancers and brass band

Pièce de rechange n° Mouvement 34 avec ronde et soufflet

Pos.	Bezeichnung	Designation	Description	Ersatzteil-Nr.
1	Gestellplatte	Base plate	Platine avant avec piliers	34.10.002.044-00
2	Sicherungshebel	Locking lever	Levier de sécurité	25.10.080.000-00
3	Auslöser	Tripping gear	Doigt de déclenchement	25.10.069.000-00
4	Schöpfer	Gathering pallet	Levée	25.10.068.000-00
5	Pfeiler	Pedestal	Pilier (de platine)	34.17.001.044-00
6	Minutenradwelle	Minute gear shaft	Axe et pignon de la roue des minutes	34.10.035.044-00
7	Walzenrad Gehwerk	Roller gear, time	Roue motrice, mouvement horaire	34.10.010.044-00
8	Bodenrad Gehwerk	Chain gear, time	Roue de huitaine, mouvement horaire	34.10.020.044-...
9	Zsb. Mittelrad	Middle gear	Roue moyenne	34.10.040.000-...
10	Steigrad	Escape wheel	Roue d'échappement	34.10.046.044-00
11	Walzenrad Schlagwerk	Roller gear, strike	Roue motrice, sonnerie	34.10.011.000-00
12	Bodenrad Schlagwerk	Chain gear, strike	Roue de huitaine, sonnerie	34.10.024.000-01
13	Schöpferrad	Gathering pallet gear	Roue d'arrêt	34.10.041.000-00
14	Einlösehebel	Strike release lever	Levier intermédiaire	25.10.085.000-00
15	Flügelrad	Fan wheel	Roue de délai	34.10.047.000-00
16	Flügel	Fan	Volant avec axe	34.10.042.000-00
17	Deckplatte	Cover plate	Platine arrière	34.10.003.011-...
18	6kt.- Mutter M3	M3 hex nut	Ecrou hexagonal - M3	00.91.030.001-01
19	Anker	Verge	Ancre	34.10.051.044-01
20	Warnungshebel	Alert lever	Levier de délai	25.10.070.000-04
21	Druckfeder	Compression spring	Ressort hélicoïdal	25.16.071.007-00
22	Fallenhebel	Locking lever	Levier d'arrêt	25.10.095.000-06
23	Feder für Falle	Spring for locking lever	Ressort de levier d'arrêt	25.16.072.000-01
24	Sicherungsscheibe 1,9 mm	Retaining washer, 1.9 mm	Clip de sécurité 1,9 mm	00.91.041.006-01
25	Sicherungsscheibe 1,5 mm	Retaining washer, 1.5 mm	Clip de sécurité 1,5 mm	00.91.041.007-01
26	Vogelstock	Bird post	Support de l'oiseau	25.10.090.001-...
27	Vogelstockfeder	Bird post spring	Ressort du support de l'oiseau	25.16.082.000-02
28	Wechselrad	Minute wheel	Roue de minuterie	25.12.041.000-01
29	Zeigerrad	Hand gear	Roue des heures (avec colimaçon 1/2)	25.10.062.000-00
30	U-Scheibe für Wechsel	Washer for minute wheel	Rondelle de minuterie	25.17.026.000-00
31	Rechen	Rack	Râteau	25.10.075.000-01
32	Schlagnagelscheibe	Star wheel	Etoile de sonnerie	25.10.086.000-00
33	Pfeifenwelle 1	Lift-wire shaft 1	Axe 1 de commande du soufflet	25.10.097.000-00
34	Pfeifenwelle 2	Lift-wire shaft 2	Axe 2 de commande du soufflet	25.10.098.000-00
35	Hammerwelle	Hammer, complete	Axe du marteau	25.10.214.000-01
36	Abstellhebel	Shut-off lever	Levier stop	25.15.061.007-...
37	Ausgleichsscheibe ø 4,5 x 0,1	Spacer, 4 mm dia., 5 x 0.1	Rondelle de compensation ø 4,5 x 0,1	00.91.033.004-00
38	Buchse	Bushing	Douille	25.14.079.007-00
39	Figurenantrieb	Dancer drive gear	Commande des figurines	34.10.275.044-00
40	Lagerwinkel	Roller for waterwheel, cmlpt.	Poulie	34.10.130.044-00
41	Auslösehebel	Actuating lever	Levier de déclenchement	34.10.262.044-00
42	Trieb	Pinion	Pignon	00.73.044.026-00
43	Kette 2200 mm lang	Chain, 2200 mm long	Chaîne, longueur 2'200 mm	01.16.001. ... -00
44	Kette 2000 mm lang	Chain, 2000 mm long	Chaîne, longueur 2'200 mm	01.16.001. ... -00
45	Kettenhaken	Chain hook	Crochet de chaîne	34.16.010.000-...
46	Lasche	Latch	Anneau double	60.16.047.000-...
47	Zeigerbuchse	Hand-nut bushing	Goutte d'aiguille	25.14.095.000-02
48	Zeigerbuchse	Hand-nut bushing	Goutte d'aiguille	25.14.095.000-00
49	Scheibe ø 2,6 / 6,6 x 0,8	Washer, 2.6 mm dia., 6.6 x 0.8	Rondelle ø 2,6 / 6,6 x 0,8	00.91.035.241-00
50	Zeigermutter	Hand-nut	Ecrou d'aiguilles	07.17.035.000-00
51	Zyl.-Schraube M2x4	M2x4 socket head screw	Vis cylindrique M2x4	00.91.006.000-01
52	Abstellbügel	Stop bar	Crochet stop	80.15.015.002-...
53	Zyl.-Schraube M2x2,5	M2x2.5 socket head screw	Vis cylindrique M2x2,5	00.91.006.100-01
54	Abstellbügel	Stop bar	Crochet stop	80.15.015.002-...
55	Zyl.-Schraube M 2 x 2,5	M 2 x 2.5 socket head screw	Vis cylindrique M 2 x 2,5	00.91.006.100-01

Typ 34 Reigen und Bläser  
 Clockwork 34 dancers and brass band  
 Mouvement 34 avec ronde et soufflet



Ansicht von unten